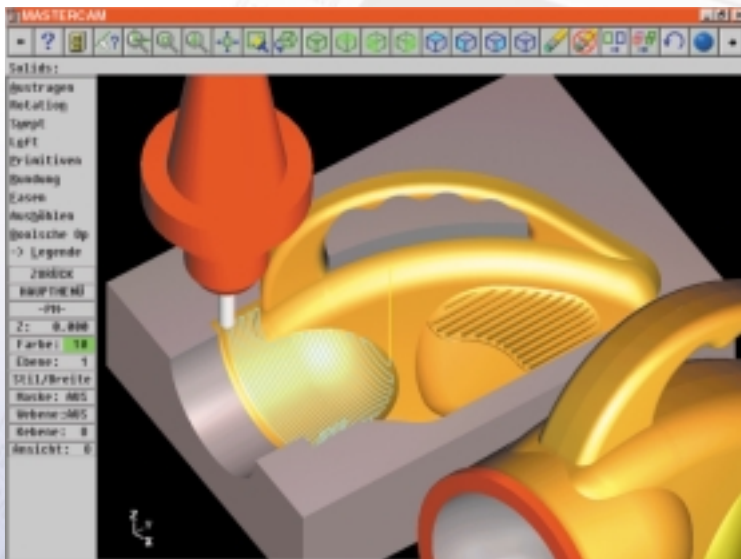


# Mastercam®

## Solids

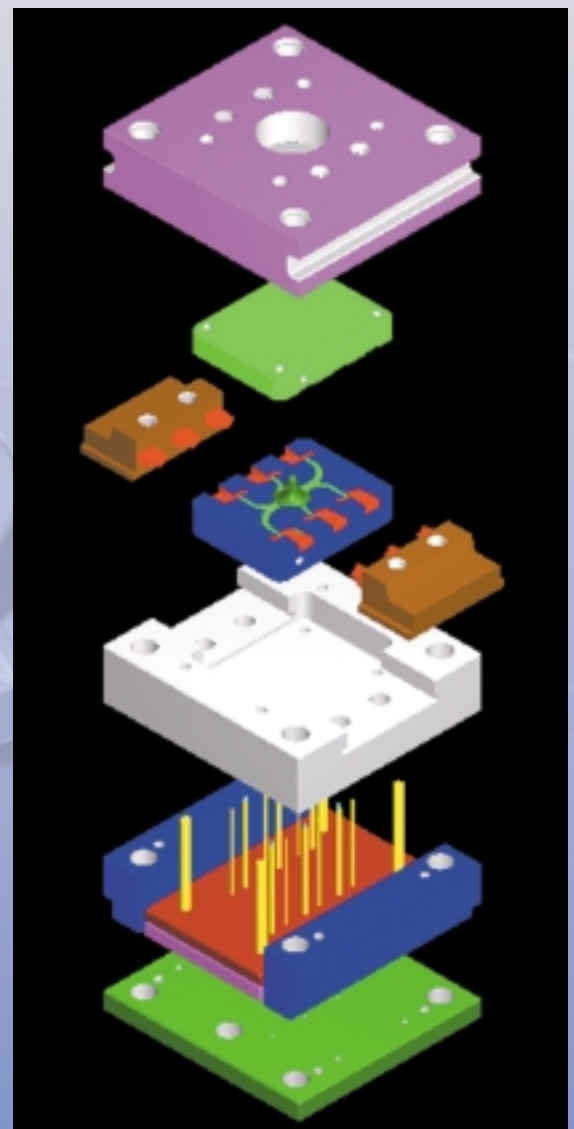


## Ein System - von der Idee bis zum fertigen Teil!

### Die Solid-Konstruktion für die Bearbeitung

Mit dem Parasolid-Modeler von Mastercam erhalten Sie eine schnelle und flexible Möglichkeit zur Erzeugung von Volumenmodellen für die Fertigung. Die bequeme Arbeitsweise von Solids kombiniert mit der leistungsfähigen Bearbeitung mit Mastercam bedeutet eine schnellere und effizientere Realisierung Ihres Entwurfes bis zum fertigen Teil.

- ◆ Schnelle Solid Konstruktion durch vertraute Modellierungstechniken
- ◆ Rotation, Austragen, Loft und Swept-Funktionen
- ◆ Formschrägen - einfach oder gesplittet
- ◆ Einfache Erzeugung von Wandstärken und Aushöhlungen
- ◆ Boolesche Operationen (Addition, Subtraktion, Schnittmenge)
- ◆ Konstantes und variables Verrunden und Fasen
- ◆ Erzeugen von Solid-Primitiven wie Zylinder, Kugel, Block, Konus oder Torus
- ◆ Erzeugen von 2D und 3D-Konturen anhand des Solidkörpers
- ◆ Informationsausgabe über Volumen, Oberfläche und Schwerpunkte
- ◆ Legenden-Manager für effiziente Operationsverfolgung, -anordnung und -bearbeitung
- ◆ Import von Parasolid-Daten als echte Solids, Flächen und/oder Drahtmodell
- ◆ Export von Parasolid-Daten



*Diese Form wurde von Klaus Wickert, Degenhardt (Halver) in Mastercam Solid erzeugt.*

# Durchgängigkeit von A bis Z

Mastercam Solids ist voll in die Mastercam CAD/CAM Produkte integriert. Sie können wählen, ob Sie mit Drahtmodell-, Flächen- oder Solidfunktionen Teile erstellen wollen. Oder Sie verwenden in Kombination alle Möglichkeiten. Die langjährigen Erfahrungen von Mastercam mit 3D-Geometrie und Freiformflächen wurden mit den Solids zu einem Komplettsystem umgesetzt, damit Sie den Spielraum erhalten, den Sie für die Umsetzung Ihrer Ideen benötigen. Als Basis dient weiterhin die leicht zu erlernende und funktionell ausgerichtete Bedienung.

## Bearbeitung ohne Grenzen

Solids können für die Bearbeitung mit Flächen kombiniert werden (Hybridbearbeitung). Eine Umwandlung in andere Datenformate entfällt. Die Geometrie kann jederzeit, auch während der Bearbeitung, manipuliert werden. Ob für die 2D-Bearbeitung oder das komplexe Mehrflächenfräsen, Mastercam läßt keine Wünsche offen.

## Der offene Standard

Mastercam benutzt den bereits seit vielen Jahren bewährten Parasolid-Kernel als Volumendatenbank. Parasolid zeichnet sich dabei durch seine Stabilität, den Verrundungsfunktionalitäten, sowie den sicheren Umgang mit Flächen aus. Kriterien, die wir nutzen, damit Sie ein Höchstmaß an Flexibilität erwarten können.

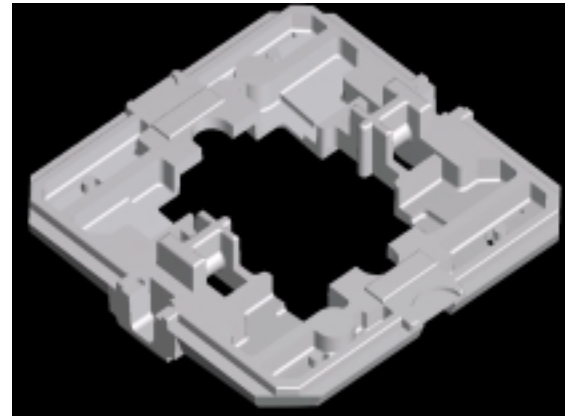
## Import und Export

Mit Mastercam Design und Mastercam Solid stehen ihnen die folgenden Schnittstellen für einen reibungslosen Datenaustausch mit Ihren Kunden zu Verfügung: VDA-FS, IGES, Parasolid, SAT (ACIS), STL, DXF, ASCII, HPGL, CADL, sowie optional CATIA, ProE und DWG

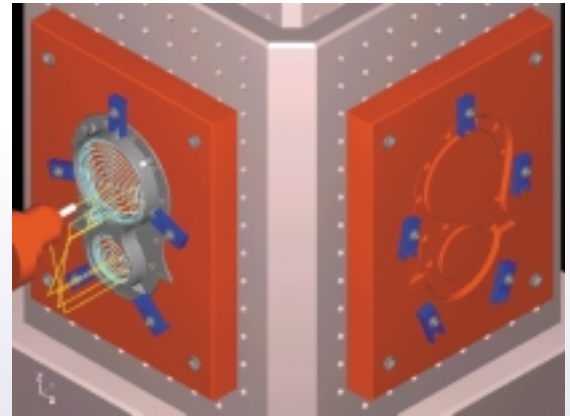
| Mastercam Solids kombiniert mit...                                    | Mastercam Design | Mastercam Fräsen Level 1 | Mastercam Fräsen Level 2 | Mastercam Fräsen Level 3 |
|---|------------------|--------------------------|--------------------------|--------------------------|
| Solid-, Flächen- und Drahtmodellkonstruktion                          | ✓                | ✓                        | ✓                        | ✓                        |
| Import und Export von Solids als Parasolid-Dateien                    | ✓                | ✓                        | ✓                        | ✓                        |
| Erzeugen und Bearbeiten von 2D- und 2½D-Geometrie aus dem Solid       |                  | ✓                        | ✓                        | ✓                        |
| Bearbeiten von einzelnen Solid-Faces und Einzelflächen                |                  |                          | ✓                        | ✓                        |
| Bearbeiten von beliebig vielen Solids und Flächen (Hybridbearbeitung) |                  |                          |                          | ✓                        |

Mastercam Solids ist nicht verfügbar für Mastercam Draft und Entry-Versionen.

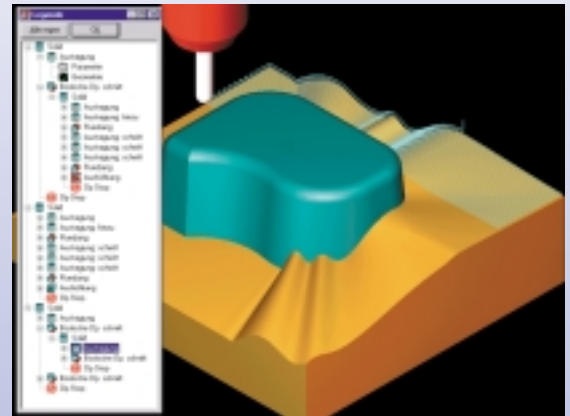
Ihr Mastercam-Vertriebspartner



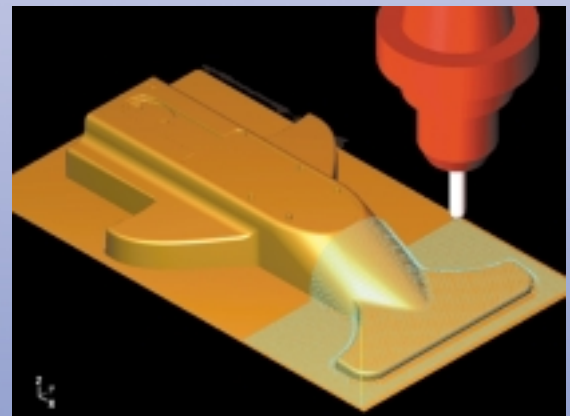
Dieser Lichtschalterklipp wurde von J. Benschied im Auftrag der Firma Merten (Gummersbach) in Mastercam als Solid konstruiert und als Elektrode gefertigt



2D-Taschenfräsen eines 3D-Solidkörpers mit Palettenaufspannung für die Mehrseitenbearbeitung



3D-Bearbeitung von Solid und Tuscherflächen, die Solidgeometrie wird über ein Legendenfenster verwaltet



Achspanparallele Bearbeitung eines Frontspoilers

Hersteller: CNC Software, Inc.  
671 Old Post Road  
Tolland, CT 06084 - USA  
Tel.: +1 860 875 5006  
Fax: +1 860 872 1565  
<http://www.mastercam.com>  
mcinfo@mastercam.com

Europäischer Distributor: **Deutschland:**  
InterCAM, SA  
CP249  
CH-1110 Morges 1  
Tel.: +41 21 802 2790  
Fax: +41 21 802 2878  
<http://www.moldplus.com>

InterCAM-Andreas Stute  
Bleichstr. 43b  
33175 Bad Lippspringe  
Tel.: 0700-InterCAM  
oder (05252) 93 42 00  
Fax: (05252) 93 42 01  
<http://www.mastercam.de>  
info@mastercam.de