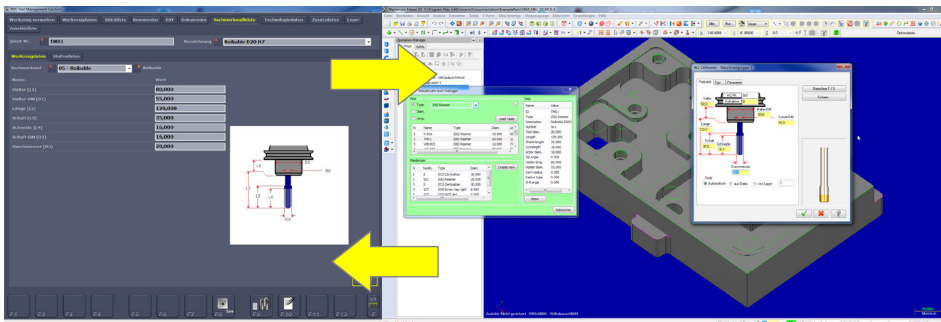


ZOLLER Mastercam-Schnittstelle

Datentransfer zwischen der ZOLLER TMS Tool Management Solutions Datenbank und dem Mastercam CAM-System. Grundlage hierfür stellt der ZOLLER »Web-Service« dar.



Datenübertragung in beide Richtungen zwischen ZOLLER und Mastercam

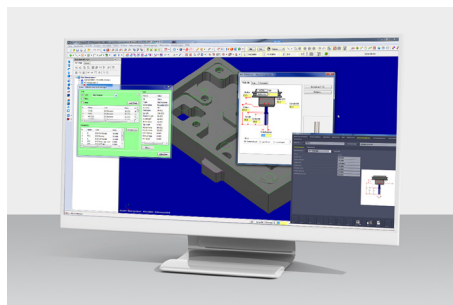
ZOLLER-db

Mastercam



»Web-Service«

Werkzeugdaten



Stufe 1

Die Werkzeugdaten (Sachmerkmale) aus der ZOLLER Datenbank werden dem CAM-System zur Verfügung gestellt

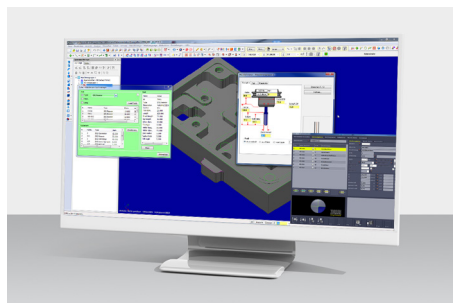
ZOLLER-db

Mastercam



»Web-Service«

Werkzeugliste



Stufe 2

Die Werkzeugliste (Einrichteblatt) wird vom CAM-System in die ZOLLER-Datenbank übertragen

Anwendung:

Zugriff auf vorhandene Werkzeugdaten zur CAM-Programmierung

Ihre Vorteile:

- Anlegen der Werkzeugdaten sowie deren Haltung und Pflege in einer zentralen Datenbank. Keine doppelte Datenpflege notwendig
- Überblick über die reell verfügbaren Werkzeuge
- Erstellte Konturdaten können zur Kollisionskontrolle genutzt werden
- Rückübertragung der in Mastercam zusammen gestellten Werkzeugliste (Einrichteblatt)
- Einfache Handhabung durch standardisierten und automatisierten Datenaustausch

Realisierte Werkzeugtypen:

- Fräswerkzeuge (rotationssymmetrisch)
- Drehwerkzeuge

ZOLLER Mastercam-Schnittstelle

Voraussetzung ZOLLER TMS Tool Management Solutions

- Ab Version 1.10.10.0
- (ZOLLER TMS Tool Management Solutions Silberpaket)
- Art. Nr. 8712101

Voraussetzung Mastercam-Schnittstelle

- Ab Version X5
- Schnittstelle ZOLLER TMS Tool Management Solutions

ZOLLER-db

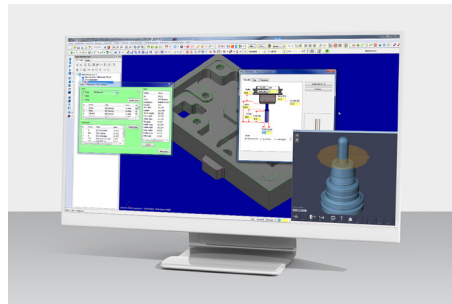


»Web-Service«

Konturdaten



Mastercam



Stufe 3

Die Werkzeugkonturdaten, Hüllkontur bzw. der »3d-scan« aus der ZOLLER Datenbank werden dem CAM-System zur Verfügung gestellt